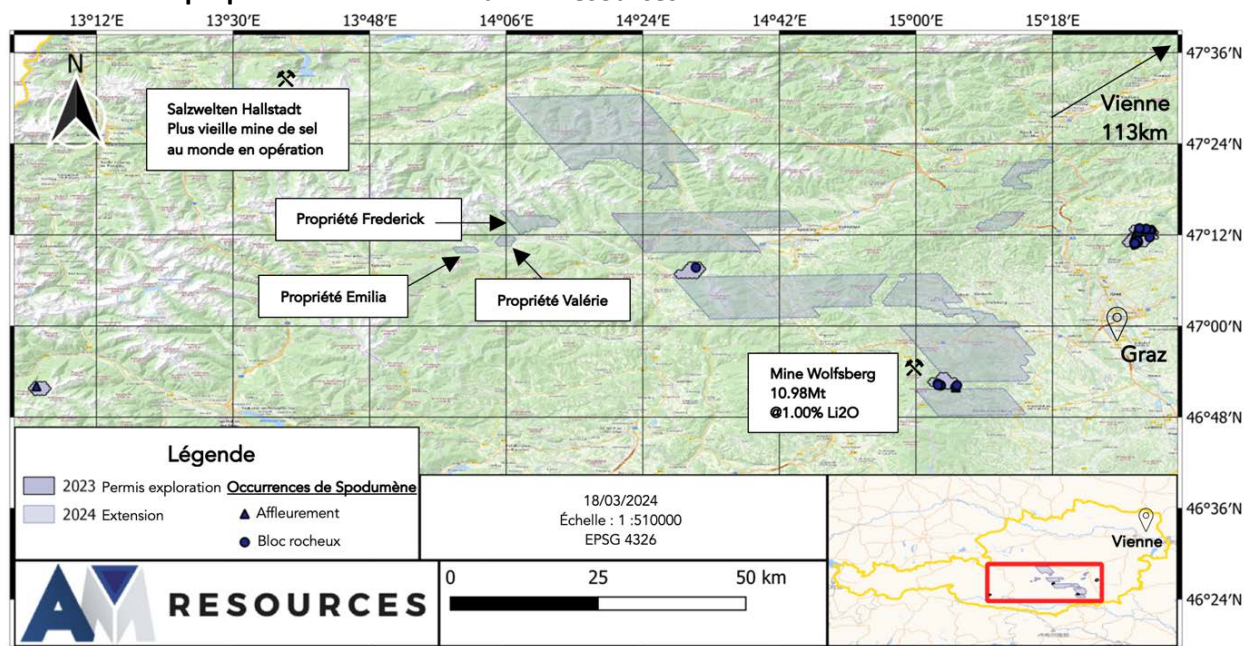


AM Resources identifie 49 nouvelles pegmatites sur son important portefeuille de propriétés dans la ceinture de pegmatites autrichienne

- *Le portefeuille de propriétés d'une superficie de 1 500 km² récemment annoncé permet à AM Resources de contrôler une grande partie de la ceinture de pegmatites autrichienne (voir le communiqué du 21 mars 2024).*
- *Le portefeuille de propriétés comprend également la propriété Valérie, où 27 pegmatites ont été identifiées sur une superficie de 7,2 km², et la propriété Emilia, où 22 pegmatites ont été identifiées sur une superficie de 5,12 km².*
- *Les propriétés d'AM Resources sont situées dans un rayon de 620 km de 14 usines de production de batteries.*

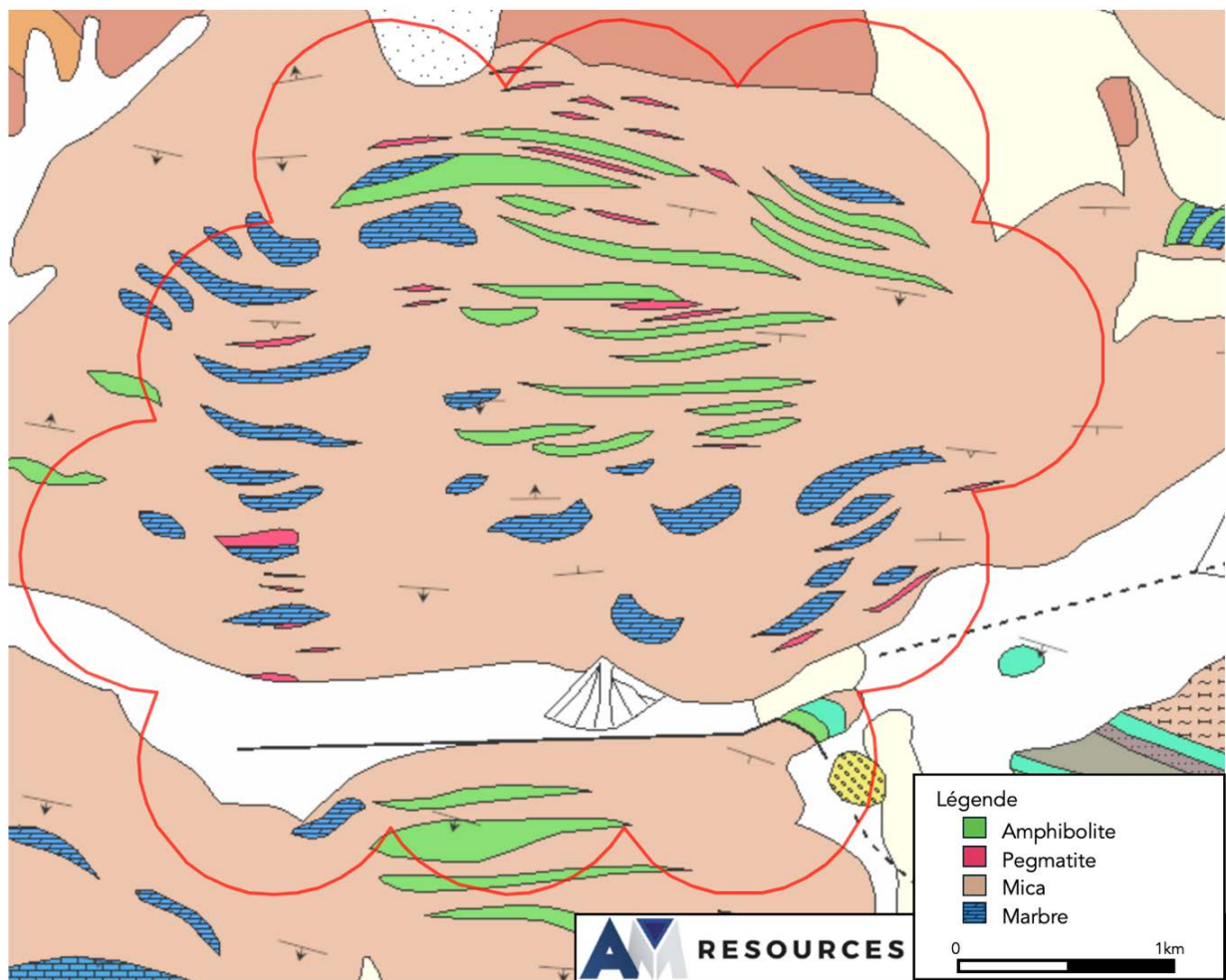
Montréal, Québec, CANADA – 28 mars 2024 – AM Resources Corporation (« AM Resources » ou la « Société ») (TSXV: AMR) (Francfort: 76A), une société minière junior dynamique spécialisée dans l'exploration et le développement de gisements de lithium à pegmatites à fort potentiel, est heureuse d'annoncer la découverte de 49 nouvelles pegmatites sur une superficie de 12,32 km². Ces pegmatites consolident la position stratégique de la Société dans l'un des secteurs de lithium les plus prometteurs d'Autriche.

Portefeuille de propriétés de 1 500 km² d'AM Resources



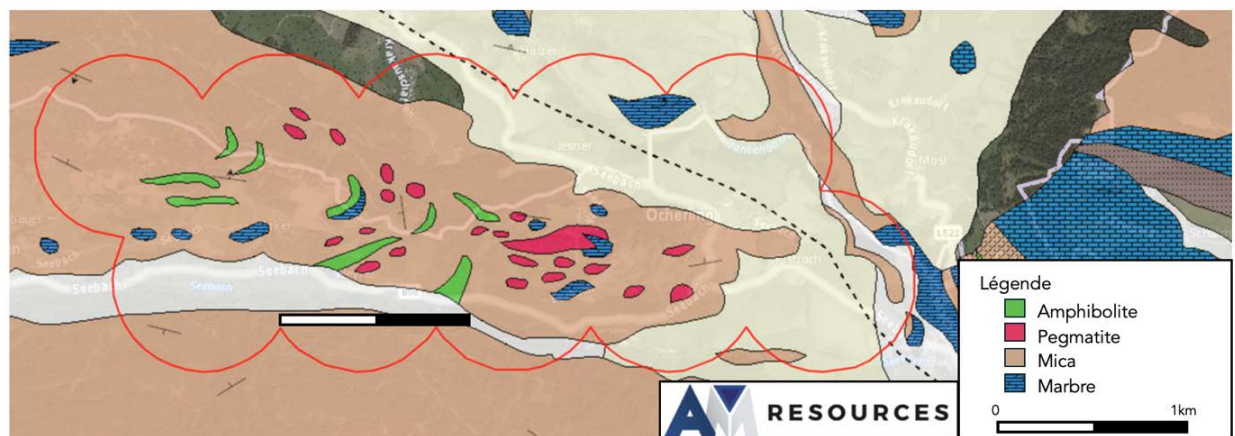
Propriété Valérie

Située à seulement 1 km au sud-ouest de la propriété Frederick, la propriété Valérie compte 27 pegmatites sur une superficie de 7,2 km². La longueur moyenne des pegmatites est de 203 mètres et la plus longue mesure 447 mètres.



Propriété Emilia

Située à 8 km au sud-ouest de la propriété Frederick, la propriété Emilia, d'une superficie de 5,12 km², abrite 22 pegmatites dont la plus longue mesure 505 mètres de longueur et 110 mètres de largeur, démontrant ainsi le potentiel à grande échelle de la ceinture de pegmatites autrichienne.

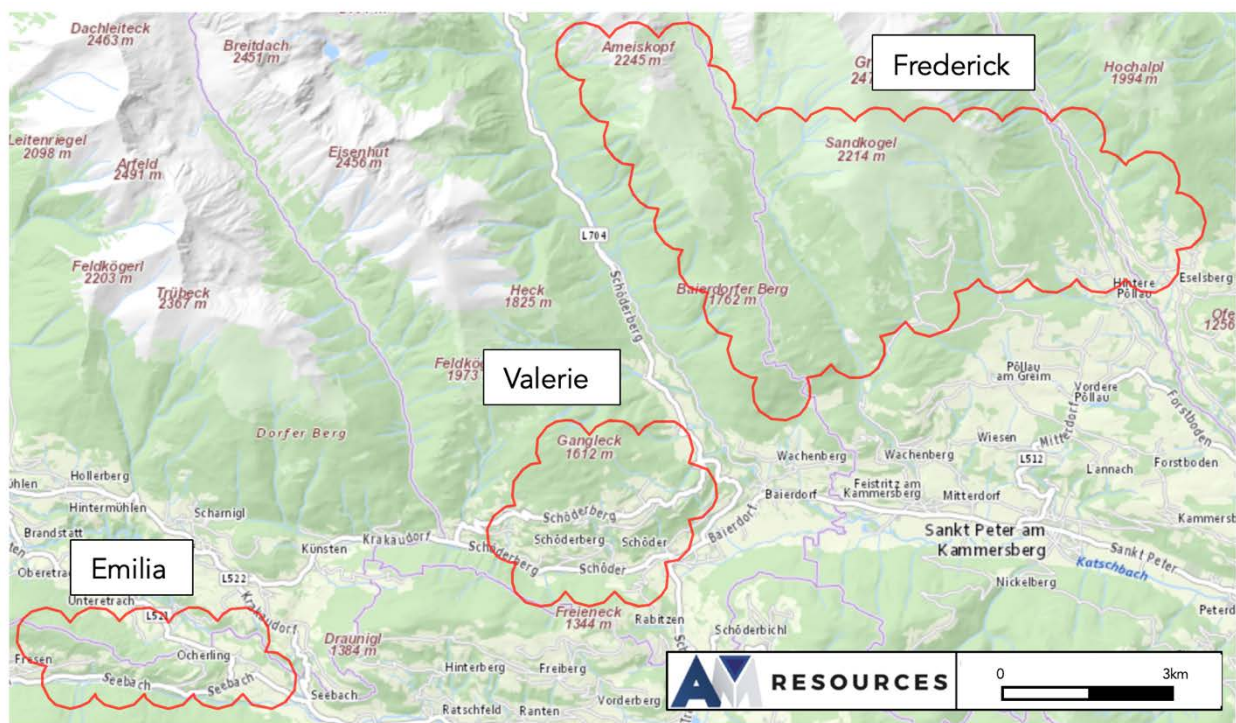


Longueur totale des pegmatites – un indicateur de potentiel

La longueur cumulée des pegmatites sur les propriétés Valérie et Emilia s'élève à 8 km, une indication de l'importance de l'opportunité potentielle en lithium.

David Grondin, chef de la direction d'AM Resources, a déclaré : « La valeur ajoutée stratégique de nos propriétés Emilia et Valérie ne peut être surestimée, avec 8 km de corps de pegmatites à explorer. Combinées aux 112 pegmatites de la propriété Frederick, nous ne pourrions être plus enthousiastes à l'idée de commencer notre campagne d'exploration. »

« En termes de logistique, nous avons un avantage certain : notre équipe technique, dirigée par Julien Desrosiers, notre chef des opérations Europe, est basée en Europe, ce qui aura un impact positif sur les coûts et les opportunités d'acquisition. De plus, notre équipe a une bonne compréhension du processus d'autorisation et de réglementation en Autriche et a accès aux ressources et à l'équipement nécessaires pour explorer et développer nos projets, » a ajouté M. Grondin.



Cadre géologique, l'importance des schistes à mica¹

La géologie de la ceinture de pegmatites autrichienne est similaire aux formations géologiques du Canada. La présence de schistes à mica est importante. Les schistes à mica sont des roches métamorphiques qui ont subi des changements de température et de pression élevés. Ces conditions sont favorables à la formation de certains minéraux, dont le spodumène, à partir de la décomposition de la staurolite, minéral silico-alumineux contenant du lithium, qui peut contenir des quantités significatives de lithium (jusqu'à 0,3 % de Li₂O). La décomposition de la staurolite peut libérer du lithium dans la roche environnante, où il peut être incorporé dans les pegmatites.

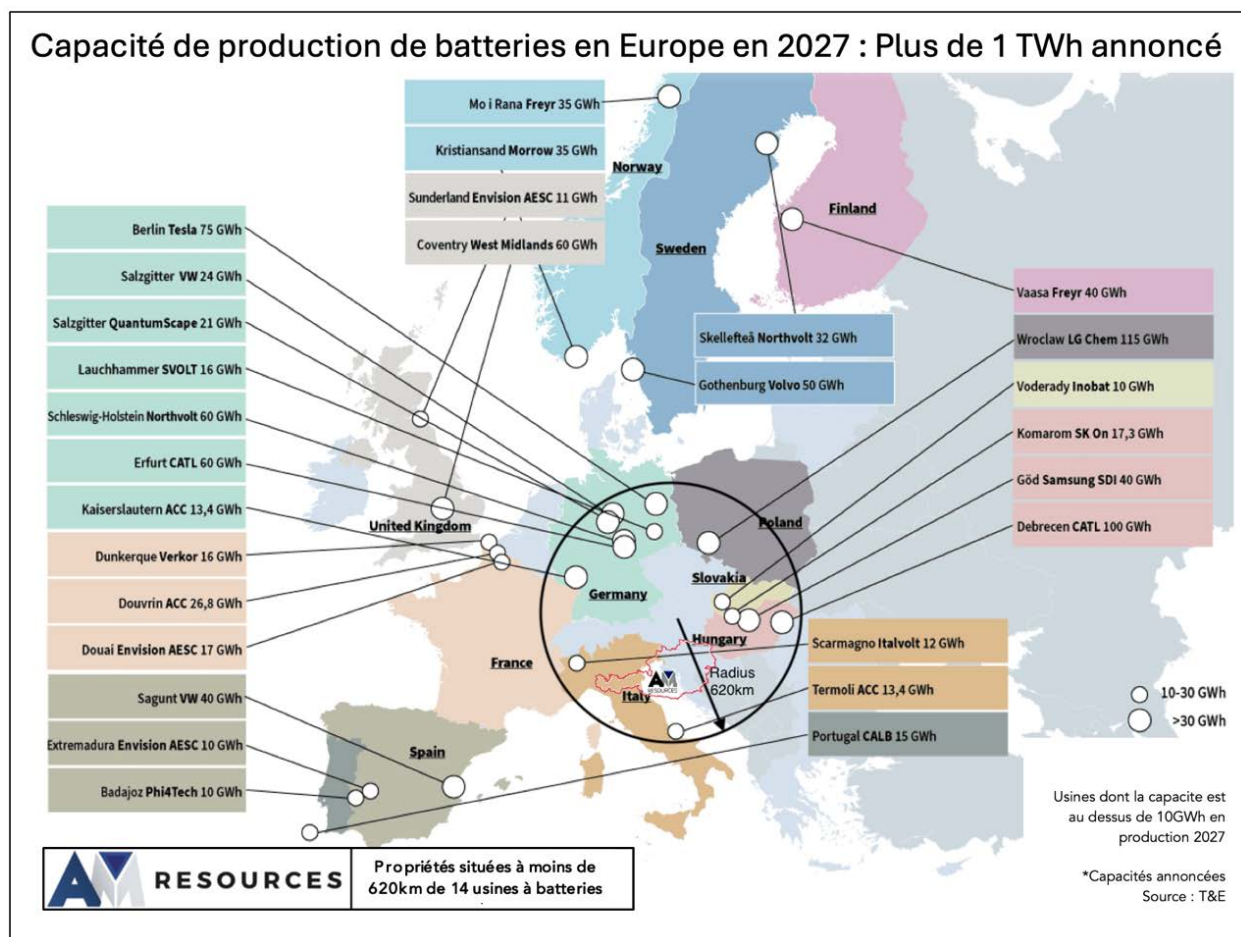
La fonte partielle des roches est cruciale pour le développement des pegmatites dans l'unité austro-alpine des Alpes orientales, où les pegmatites à albite-spodumène sont associées à des événements

¹ <https://doi.org/10.3749/canmin.1700092>

métamorphiques. Les données suggèrent que les pegmatites proviennent de l'anatexis de métapélites riches en Al-Li dans des conditions de faciès d'amphibolite supérieur.

Emplacement de choix stratégique

Comme annoncé précédemment, l'équipe d'AM Resources a activement rassemblé un important portefeuille de propriétés prometteuses, avec quatre éléments clés au cœur de sa stratégie : une géologie prouvée, la proximité de marchés clés, une expertise historique et un code minier clair et éprouvé. Les propriétés autrichiennes d'AM Resources sont **situées à moins de 620 km de 14 usines de batteries planifiées**, avec un accès direct à un vaste réseau ferroviaire.



Personne qualifiée

Les informations techniques contenues dans ce communiqué de presse ont été examinées et vérifiées par Jean Lafleur, P. Geo. de PJLEXPL Inc., géologue inscrit à l'Ordre des Géologues du Québec (OGQ #833) et une personne qualifiée (PQ) telle que définie par le Règlement 43-101. M. Lafleur est indépendant de la Société et a examiné et approuvé la divulgation des informations géologiques d'AM Resources.

À propos de AM Resources

AM Resources Corporation (TSXV: AMR) est une société minière junior dynamique spécialisée dans l'exploration et le développement de gisements de pegmatite à haut potentiel. Avec un portefeuille stratégique d'actifs et un engagement à développer les ressources de manière responsable, la Société se consacre à la création de valeur à long terme pour ses parties prenantes tout en adhérant aux normes les plus élevées en matière de gouvernance d'entreprise et de développement durable.

Énoncés prospectifs

Ce communiqué de presse contient des énoncés prospectifs. Les énoncés prospectifs impliquent des risques connus et inconnus, des incertitudes et d'autres facteurs qui peuvent faire en sorte que les résultats, les performances ou les réalisations réels de AM Resources soient sensiblement différents des résultats, performances ou réalisations futurs exprimés ou sous-entendus par les énoncés prospectifs. Les énoncés prospectifs sont généralement, mais pas toujours, identifiés par l'utilisation de mots tels que « planifier », « s'attendre à », « estimer », « avoir l'intention de », « anticiper » ou « croire », ou des variantes de ces mots et expressions, ou par l'indication que certaines actions, certains événements ou certains résultats « peuvent », « pourraient », « devraient », « pourraient » ou « seront » pris, réalisés ou atteints. Par conséquent, les lecteurs ne doivent pas accorder une confiance induite aux énoncés et informations prospectifs contenus dans ce communiqué de presse. Étant donné que les énoncés et les informations prospectifs portent sur des événements et des conditions futurs, ils comportent, de par leur nature même, des risques et des incertitudes inhérents. Les résultats réels pourraient différer sensiblement de ceux actuellement prévus en raison d'un certain nombre de facteurs et de risques. Les lecteurs sont avertis que la liste de facteurs ci-dessus n'est pas exhaustive. Les énoncés prospectifs contenus dans ce communiqué de presse sont faits à la date du présent communiqué et, par conséquent, sont susceptibles d'être modifiés après cette date. AM Resources n'assume aucune obligation de mettre à jour ou de réviser les énoncés prospectifs, qu'ils soient écrits ou verbaux, qui peuvent être faits de temps à autre par nous ou en notre nom, sauf si les lois applicables l'exigent.

La Bourse de croissance TSX et son fournisseur de services de réglementation (au sens attribué à ce terme dans les politiques de la Bourse de croissance TSX) n'assument aucune responsabilité quant à la pertinence ou à l'exactitude de ce communiqué.

Pour plus d'informations :

David Grondin

AM Resources Corporation

Président et chef de la direction

1-514-583-3490

www.am-resources.ca